

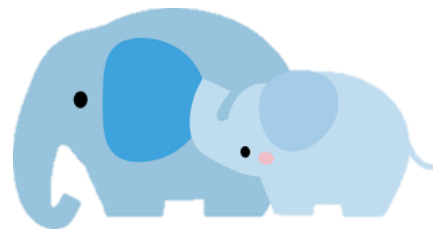
いるま幼稚園 2歳児対象
令和6年度 プレ保育・子育て支援

ぞうさんクラブ 見学説明会

2023.11.6(月) / 11.21(火)
10:15～10:45



見学説明会のお申込み
はホームページ(QRコード)
よりお願いいたします。



令和6年度 ぞうさんクラブは、2024年5月よりスタートします！

コース1～週1回 (月3回)

親子クラス

週1回、親子で一緒に登園し、様々な活動を通して、幼稚園に通う楽しさを親子で体感・共有することができます。

◎月曜日 10:00～12:00

◎入会金 1,000円

◎月額費用 3,000円

★初回到帽子と名札をプレゼント！

コース2～週3回 (月9回)

こどもクラス

週3回、お子さまだけで幼稚園に通う母子分離のクラスです。幼稚園に慣れ、基本的な生活習慣を身につけていきます。

◎火・水・木曜日 9:30～12:00

◎入会金 1,000円

◎月額費用 9,000円

★初回到帽子と名札をプレゼント！

令和6年度
より新たに
スタート！

上記2つのコースについては、いちごクラス(満3歳児)にご入園するまで併用が可能です。

令和6年度 ぞうさんクラブ入会受付期間

2023.11.6(月)～11.30(木)

◆対象◆

2歳児

令和3年(2021年)4月2日～
令和4年(2022年)4月1日
生まれ

学校法人細川学園 いるま幼稚園
〒358-0024 入間市久保稲荷1-25-3 TEL. 04-2964-2498
<http://irumakg.jp>